

Miejscowy plan zagospodarowania przestrzennego obejmującego fragmenty działek nr 1/1, 5, 15, 16/1, 16/2, 18/2 i nr 23/4 w obrębie Klecewo w gminie Gardeja

Załącznik nr 1 do Uchwały Nr XIX/59/2011
Rady Gminy w Gardeji z dnia 30 listopada 2011 r.

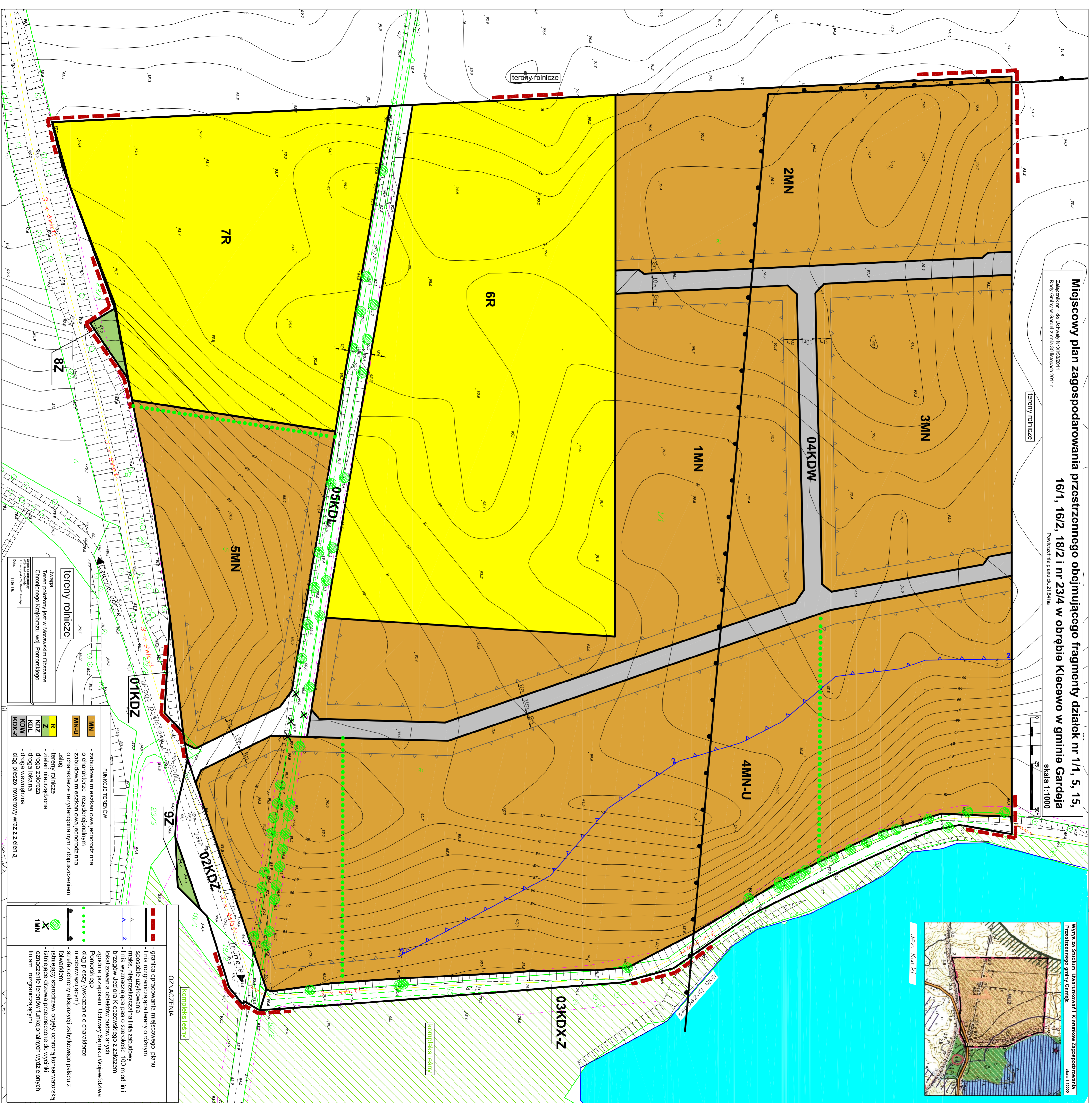
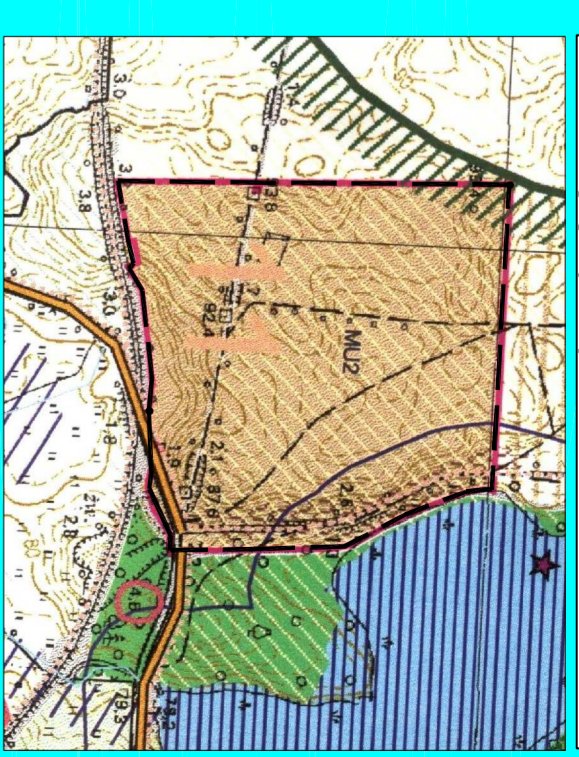
Powierzchnia planu ok. 2,164 ha

skala 1:1000

tereny rolnicze

tereny rolnicze

WYRS ze Studium Uwarunkowań i Kierunków Zagospodarowania
Przestrzennego gminy Gardeja
skala 1:10000



tereny rolnicze
Uwaga
Teren położony jest w Morawskim Obszarze Chronionego Krajobrazu woj. Pomorskiego

FUNKCJE TERENÓW	
MN	- zabudowa mieszkaniowa jednorodzinna o charakterze rezydencjonalnym
MN-U	- zabudowa mieszkaniowa jednorodzinna o charakterze rezydencjonalnym z dopuszczeniem usług
R	- tereny rolnicze
Z	- zieleni nieurządzona
KDX	- droga zbiorcza
KDX-U	- droga lokalna
KDX-Z	- droga wewnętrzna
	- ciąg pieszo-rowerowy wraz z zielenią

OZNACZENIA	
	- granica opracowania miejscowego planu
	- linia rozgraniczająca tereny o różnym sposobie użytkowania
	- mks. nieprzeznaczalna linia zabudowy
	- linia wyznaczająca pas o szerokości 100 m od linii brzozyw. jeziora Klecewskiego z zakazem lokalizowania obiektów budowlanych
	- zgodnie przepisami Uchwały Sejmiku Województwa Pomorskiego
	- ciąg pieszy (wskazanie o charakterze nieobowiązujełym)
	- strefa ochrony ekspozycji/ zabudowanego pawlacu z foliawkami
	- istniejący starodrzew objęty ochroną konserwatorską
	- istniejące drzewa przeznaczane do wycinki
	- oznaczenie terenów funkcjonalnych wydzielonych liniami rozgraniczającymi

Kompleksy leśny

Kompleksy leśny

Kompleksy leśny

linia 02-22-2006