

ML - TERENY ZABUDOWY LETNISKOWEJ I CAŁOROCZNEJ
UT - TERENY RODKOWI I USŁUG TURYSTYKI
granicą opracowania planu

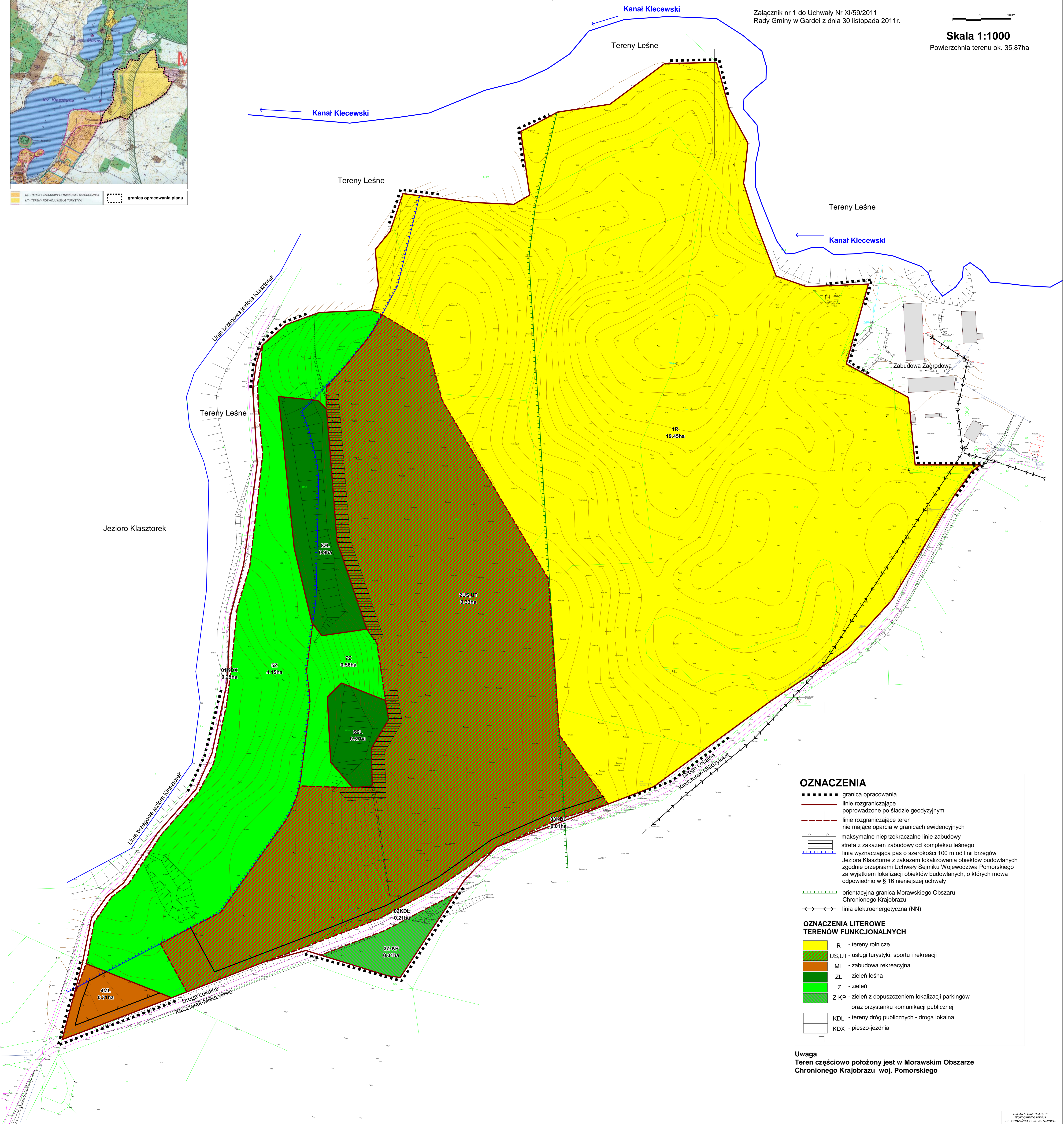
MIEJSCOWY PLAN ZAGOSPODAROWANIA PRZESTRZENNEGO OBEJMUJĄCY OBSZAR PÓŁNOCNĄJ CZĘŚCI WSI KLASZTOREK W GMINIE GARDEJA

Załącznik nr 1 do Uchwały Nr XI/59/2011
Rady Gminy w Gardeji z dnia 30 listopada 2011r.

0 50 100m

Skala 1:1000

Powierzchnia terenu ok. 35,87ha



OZNACZENIA

- granica opracowania
- linie rozgraniczające poprowadzone po śladzie geodezyjnym
- - - linie rozgraniczające teren nie mające oparcia w granicach ewidencyjnych
- ▬▬▬ maksymalne nieprzekraczalne linie zabudowy
- ▬▬▬ strefa z zakazem zabudowy od kompleksu leśnego
- ▬▬▬ linia wyznaczająca pas o szerokości 100 m od linii brzegów Jeziora Klasztornek z zakazem lokalizowania obiektów budowlanych zgodnie z przepisami Uchwały Sejmiku Województwa Pomorskiego za wyjątkiem lokalizacji obiektów budowlanych, o których mowa odpowiednio w § 16 niniejszej uchwały
- ▬▬▬ orientacyjna granica Morawskiego Obszaru Chronionego Krajobrazu
- ←←← linia elektroenergetyczna (NN)

OZNACZENIA LITEROWE TERENÓW FUNKCJONALNYCH

- R - tereny rolnicze
- US, UT - usługi turystyki, sportu i rekreacji
- ML - zabudowa rekreacyjna
- ZL - zielen leśna
- Z - zielen
- Z-KP - zielen z dopuszczeniem lokalizacji parkingów oraz przystanku komunikacji publicznej
- KDL - tereny dróg publicznych - droga lokalna
- KDX - pieszo-jezdnia

Uwaga
Teren częściowo położony jest w Morawskim Obszarze Chronionego Krajobrazu woj. Pomorskiego