

**UCHWAŁA NR VI/45/2019  
RADY GMINY GARDEJA**

z dnia 27 marca 2019 r.

**w sprawie zaliczenia dróg do kategorii dróg gminnych.**

Na podstawie art. 18 ust. 2 pkt 15, ustawy z dnia 8 marca 1990 roku o samorządzie gminnym (t.j. Dz. U z 2019 r., poz. 506) oraz art. 7 ust. 2 ustawy z dnia 21 marca 1985 roku o drogach publicznych (t.j. Dz. U. z 2018 r., poz. 2068 z późn. zm.) po zasięgnięciu opinii Zarządu Powiatu Kwidzyńskiego, **Rada Gminy Gardeja uchwala**, co następuje:

**§ 1.** Zalicza się do kategorii dróg gminnych drogę Czachówek – Czachówek Osiedle na odcinku od drogi krajowej nr 55 do Osiedla Czachówek o długości 700 m położoną na działkach o numerach geodezyjnych 201 i 272, obręb Bądki.

**§ 2.** Szczegółowe położenie i przebieg drogi opisanej w § 1 jest oznaczone na mapie stanowiącej załącznik do niniejszej uchwały.

**§ 3.** Wykonanie uchwały powierza się Wójtowi Gminy Gardeja.

**§ 4.** Uchwała wchodzi w życie po upływie 14 dni od dnia jej ogłoszenia w Dzienniku Urzędowym Województwa Pomorskiego.

Przewodniczący Rady  
Gminy

**Zbigniew Duszyński**

MAPA EWIDENCJI GRUNTÓW

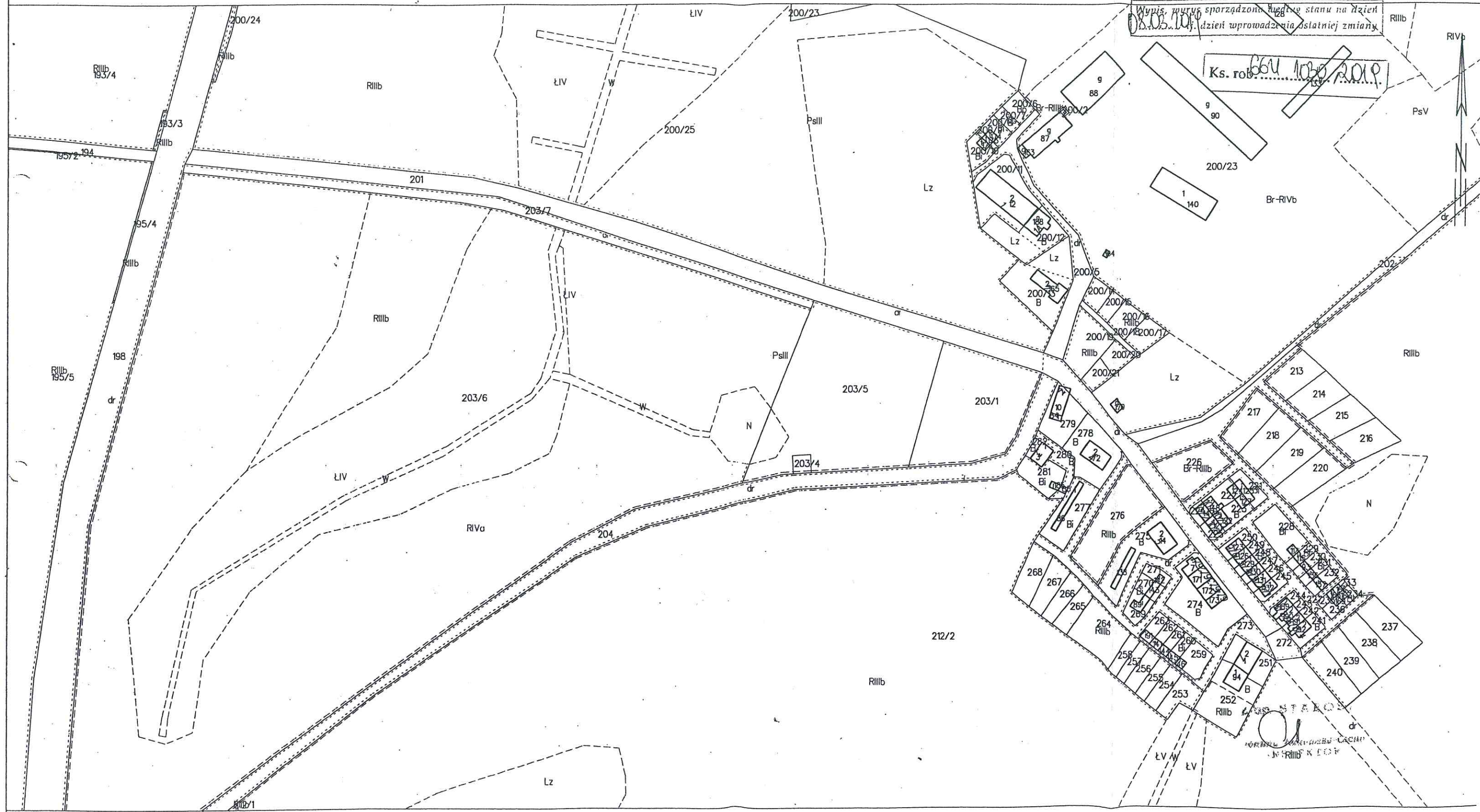
SKALA 1:2000

Układ odniesienia: PL-ETRF89, układ wsp. płaskich: PL-2000 strefa 6 (18°), układ wys.: PL-KRON86-NH (Kronszadt 60)  
obr. Bądk 0001: dz. 201, 272

Nastaladownictwo i reprodukija wzbroniane

Wypis, wurus sporządzone według stanu na dzień 08.03.2019 dzień wprowadzenia ostatniej zmiany

Ks. rob. 664 1020/2019



## UZASADNIENIE

Do kategorii dróg gminnych zalicza się drogi o znaczeniu lokalnym niezaliczone do innych kategorii, będące własnością gminy, stanowiące uzupełniającą sieć dróg służących miejscowym potrzebom, z wyłączeniem dróg wewnętrznych. Zaliczenie do kategorii dróg gminnych następuje w drodze uchwały rady gminy, po zasięgnięciu opinii właściwego zarządu powiatu.

Propozycja zaliczenia drogi, o której mowa w niniejszej uchwale, do kategorii dróg gminnych została przedstawiona Zarządowi Powiatu Kwidzyńskiego. Uchwała Zarządu Powiatu w Kwidzynie została przekazana tut. urzędowi z pozytywną opinią wniosku Gminy Gardeja w sprawie zaliczenia drogi do kategorii dróg gminnych.

Wobec spełnienia wymogów formalnych podjęcie uchwały staje się zasadne.